

**Leppävirta
Juonionjärvi
Kiinteistön 420-421-3-28
muinaisjäännösinventointi
2013**



**Timo Jussila
Timo Sepänmaa**



Tilaja: Tornator Oyj

Sisältö:

Perustiedot	2
Inventointi	3
Yleiskartta	3
Kuvia	4

Kansikuva: Juonionjärven rantaa tukimusalueella

Perustiedot

Alue: Leppävirran länsi-kaakkoisosassa, Varkaus-Joensuu tien kaakkoispuolella ja Niinimäen kylän itäpuolella, Leppävirran ja Heinäveden rajalla sijaitsevan Juonionjärven kaakkoispään lounaisrannalla sijaitseva kiinteistö 420-421-3-28.

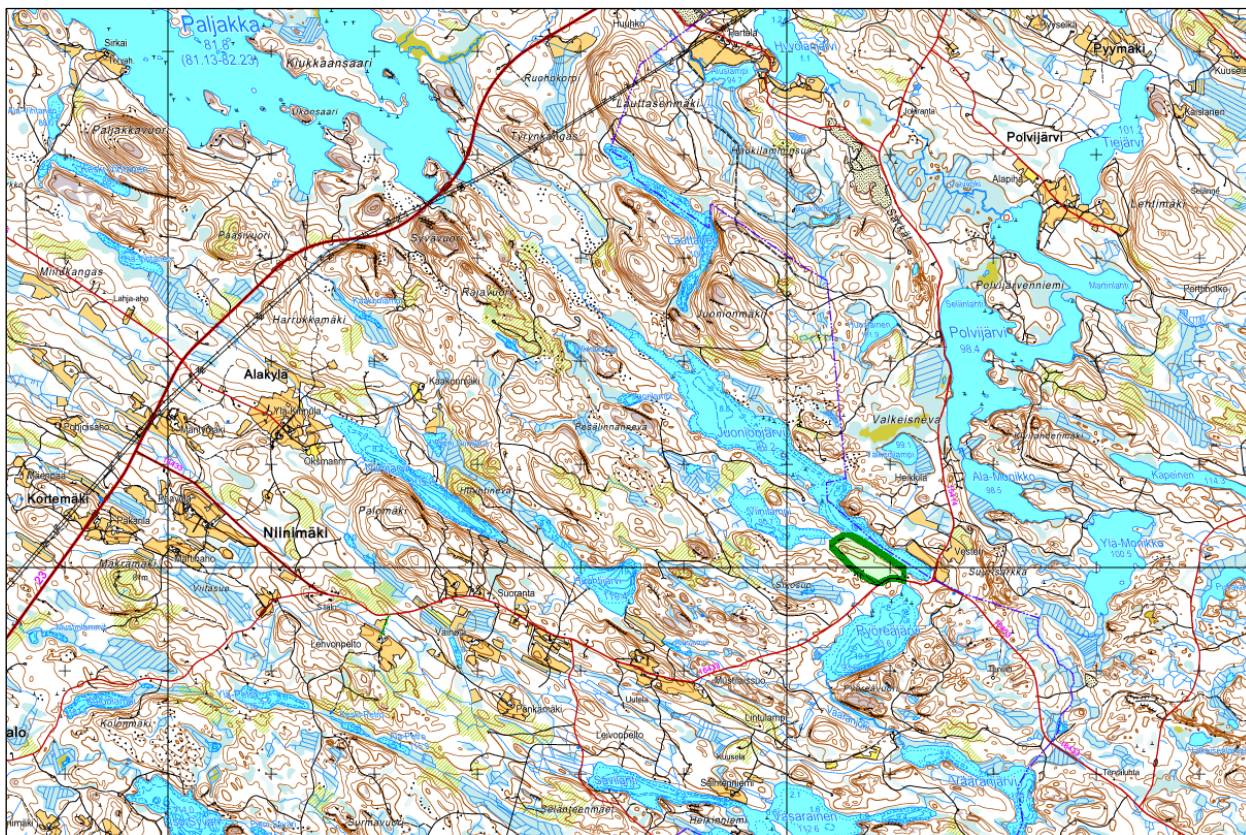
Tarkoitus: Selvittää, onko kaava-alueilla kiinteitä muinaisjäännöksiä.

Työaika: 5.11.2013

Kustantaja: Tornator Oyj

Tekijät: Mikroliitti Oy, Timo Jussila ja Timo Sepänmaa.

Tulokset: Tutkimusalueelta ja sen lähialueelta ei ennestään tunnettu kiinteitä muinaisjäännöksiä eikä irtolöytöjä. Alueella ei havaittu mitään viitteitä kiinteistä muinaisjäännöksistä.



Tutkittu ranta-asemakaava-alue vihreällä

Inventointi

Tornator Oyj on kaavoittamassa ranta-aluetta Leppävirran Juonionjärvellä, kiinteistöä 420-421-3-28. Tornator Oyj tilasi Kaavakonsulttina toimiva FCG Suunnittelu ja tekniikka Oy:n välityksellä alueen muinaisjäännösinventoinnin Mikroliitti Oy:ltä. Inventoinnin maastotyö tehtiin 5.11.2013, työn kannalta hyvissä olosuhteissa.

Juonionjärvi sijaitsee 89 m korkeustasolla. Järvi laskee luoteeseen Paljakkaan. Järven kaakkoispäähän laskee pieni koskipuro sen kaakkoispuolella olevasta Pyöreäjärvestä. Muinainen Saimaa on ulottunut Juonionjärveen n. 4800-3700 eKr. aikana. Saimaan korkein ranta on järven kaakkoispäässä n. 92 m tasolla. Järvi on kuroutumisen jälkeen ollut lievästi transgresiivinen. Historiallisella ajalla ei vakituista asutusta lähialueella ole ollut v. 1790 ns. Kuninkaan tiekartaston mukaan – kyseessä on yleiskartta, mutta seutukunnan osalta siihen on merkitty yksittäisetkin talot. Teitä ei alueella ole em. kartan mukaan 1700-l lopulla ollut.

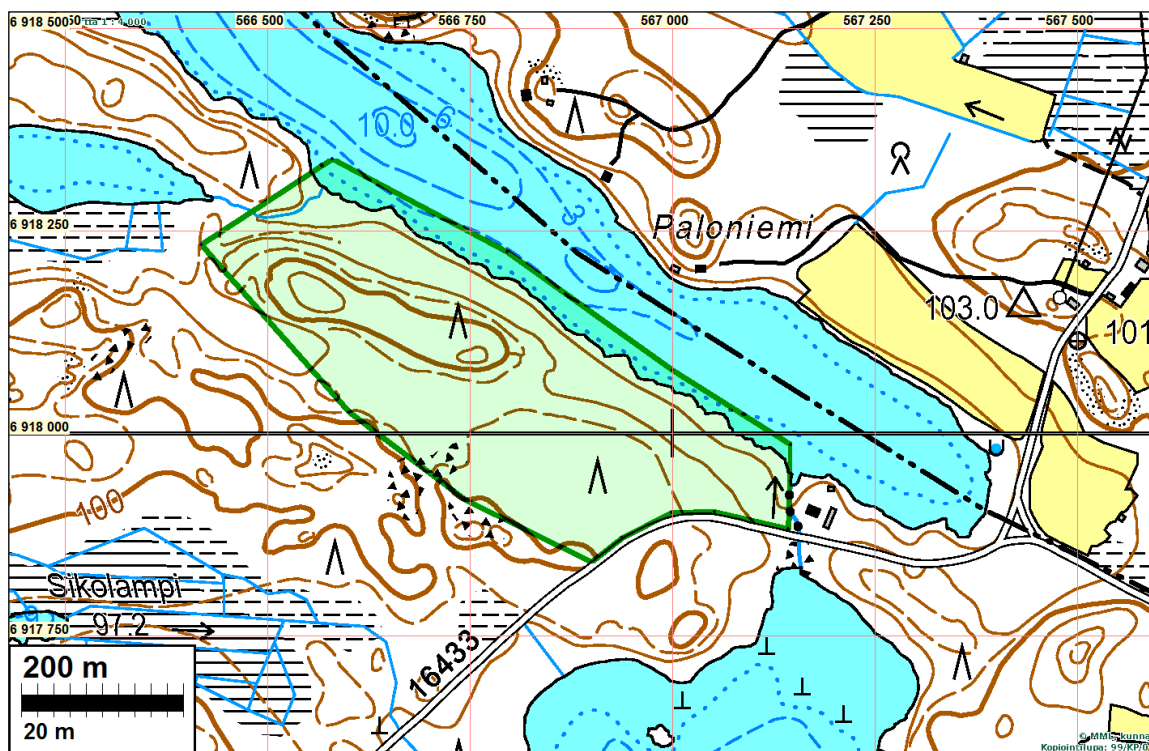
Kiinteistön alueen maaperä on kauttaaltaan hyvin kivikkoista moreenia. Ranta on alavampi n. 20-40 m leveänä ja maasto nousee jyrkästi sen takana luoteessa. Tilan pohjoisosassa ranta on hyvin alava. Siellä on paikoin näkyvissä myös Muinainen-Saimaan korkeimman rannan törmä. Alueella ei havaittu pyyntikulttuurin asuin- tai leiripaikoille sopivaa vähäkivisempää maastonkoh-
taa. Alueella ei myöskään havaittu mitään historiallisen ajan rakenteita.

Kiinteistön ranta-alue tutkittiin täysin kattavasti ja kauempana rannasta olevia maastoja pistoko-
kein. Alueella ei ole kiinteitä muinaisjäännöksiä.

Porvoo 7.12 2013

Timo Jussila

Yleiskartta



Tutkimusalue rajattu vihreällä.

Kuvia

Kiinteistön pohjoisosan rannan tuntumassa maastossa erottuu Muinais-Saimaan korkeimman rannan törmä osin pallekivikkona (vasemmalla)



Kiinteistön kaakkoisosan rantaa (yllä ja alla)

